

## COMUNICADO

O Núcleo de Idiomas do programa Idiomas sem Fronteiras do MEC (NuLi-IsF /UEM), visando as ações de internacionalização das Instituições de Ensino Superior, divulga o início das atividades relativas à oferta de cursos de Língua Inglesa no campus sede. Maiores informações pelo email: sec-isf@uem.br e pelo ramal 4316. Os cursos ofertados, a carga horária e o nível de proficiência exigido para cada curso estão relacionados na tabela abaixo.

### CURSOS OFERTADOS

Curso	Carga horária	Nível
TOEFL-ITP – simulados	16 hrs	B1, B2, C1
TOEFL-ITP – estratégias de leitura	16 hrs	B1
TOEFL-ITP – compreensão escrita	16hrs	B1, B2, C1
Compreensão escrita – artigos científicos	32hrs	A2, B1, B2, C1
Produção oral – Interações acadêmicas	32hrs	B1, B2, C1
Produção escrita – parágrafos	16hrs	A2
Produção escrita – academic essay	32 hrs	B1, B2, C1

**As inscrições estarão abertas entre os dias 30/09 e 09/10, com início das aulas em 23/10. Leia atentamente os critérios e siga o passo a passo demonstrado a seguir.**

#### Quem pode participar?

Comunidade acadêmica autorizada pela instituição credenciada junto ao Programa Idiomas sem Fronteiras como Núcleo de Línguas e participantes no Programa IsF-Inglês.

#### Quais são os critérios de participação?

- Possuir CPF vinculado a uma das instituições participantes, na qualidade de aluno ou servidor, e inscrever-se para o curso dentro do prazo estabelecido em edital;
- Ter resultado de nível, proficiência (TOEFL ITP/TOEIC) ou nivelamento (teste do MEO).

#### Como é a oferta de cursos pelo NuLi e o que posso fazer?

- Os cursos não são sequenciais, ou seja, não há curso requisito de outro, mas há nível de proficiência ou certificação que permita que o candidato acesse os cursos disponíveis para seu nível.
- Os cursos são modulares e cada candidato escolhe o curso que deseja disponível na oferta.
- O Sistema reconhece o nível de proficiência do candidato e permite somente a visualização da oferta que a universidade fez para o seu nível. Por isso é necessário que o candidato que deseja ter acesso aos cursos presenciais já tenha comprovante de proficiência/nivelamento, seja pelo TOEFL ITP/TOEIC ou nivelamento do MEO registrado no Sistema IsF antes da sua inscrição para o curso presencial.

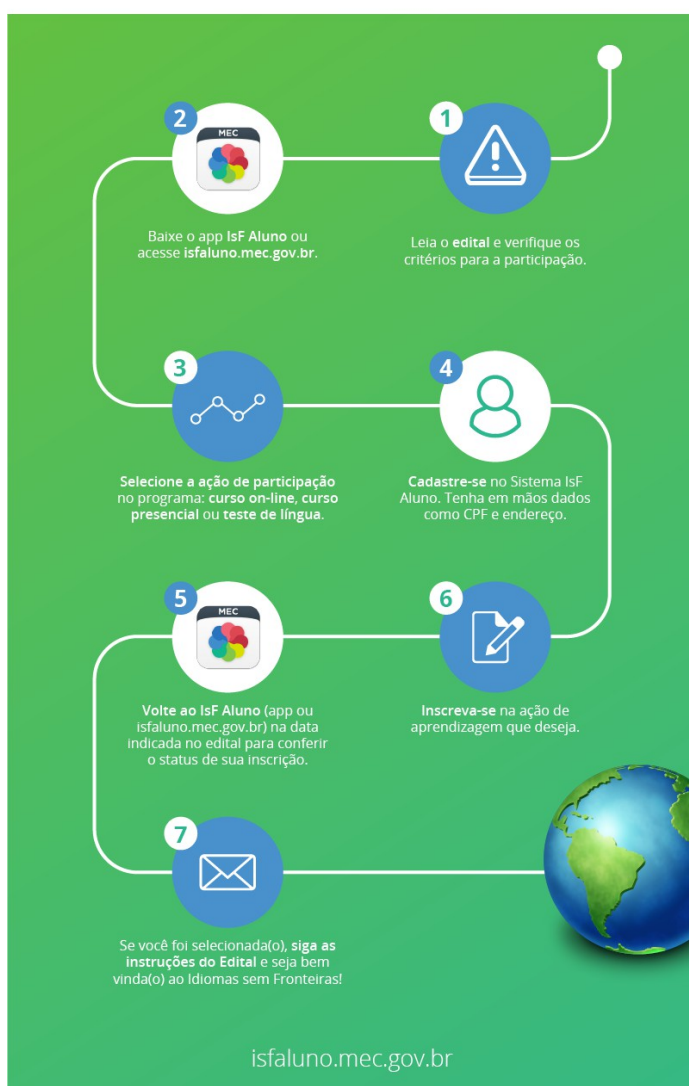
#### TESTE DE NIVELAMENTO - MEO

O teste de nivelamento do **My English Online (MEO)** tem a finalidade de nivelar o candidato de acordo com o seu conhecimento do idioma inglês para um dos 5 níveis propostos para o curso on-line. O teste tem a duração de aproximadamente 45 a 60 minutos (1 hora) e envolve atividades de compreensão oral e escrita e avaliação de vocabulário e gramática. O teste pode

classificar o candidato em 5 níveis compatíveis com os conteúdos ofertados pelo MEO. Caso o candidato aos cursos presenciais não apresentarem resultados nos testes TOEFL ITP ou TOEIC ofertados pelo Programa, é necessário que o candidato realize o teste de nivelamento do MEO para comprovação de seu nível.

**Acesso: [isf.mec.gov.br/inscricoes/inscricao-curso-presencial](http://isf.mec.gov.br/inscricoes/inscricao-curso-presencial)**

## Passo-a-passo para **INSCRIÇÕES**



  
Profa. Dra. Rosângela A. Alves  
Coordenadora Geral do NuLi- ISF