



SERICICULTURA

Bianca de Oliveira Müller
Acadêmica do 3° ano
Bolsista PET

INTRODUÇÃO:

- O que é Sericicultura?
- Histórico → 5000 anos (China)



MERCADO



➔ maior produtor nacional
(92%)

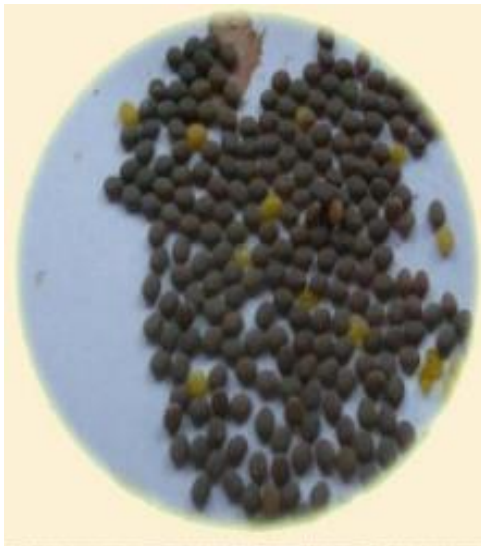


➔ 4° maior produtor



CICLO DE VIDA

- Holometábolos



Ovos



Larva



Pupa/Crisálida



Mariposa

OVOS

- 1 – 1,3 mm
- Oval e achatado
- 500 ovos/mariposa
- 7 – 21 dias

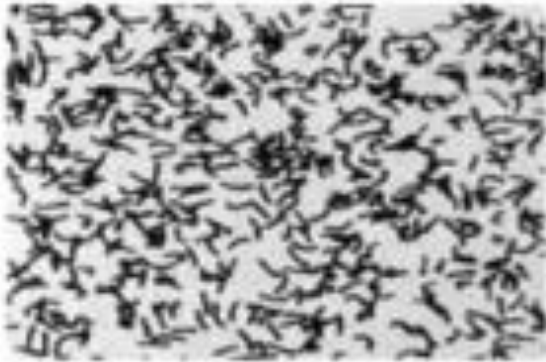


LARVA/LAGARTA

- Eclosão do ovo ➡ Formação do casulo
- Há 5 estágios ➡ 4 mudas
- 24 dias
- Amoreira



FASES DA LAGARTA



1ª. Idade



3ª. Idade



5ª. Idade



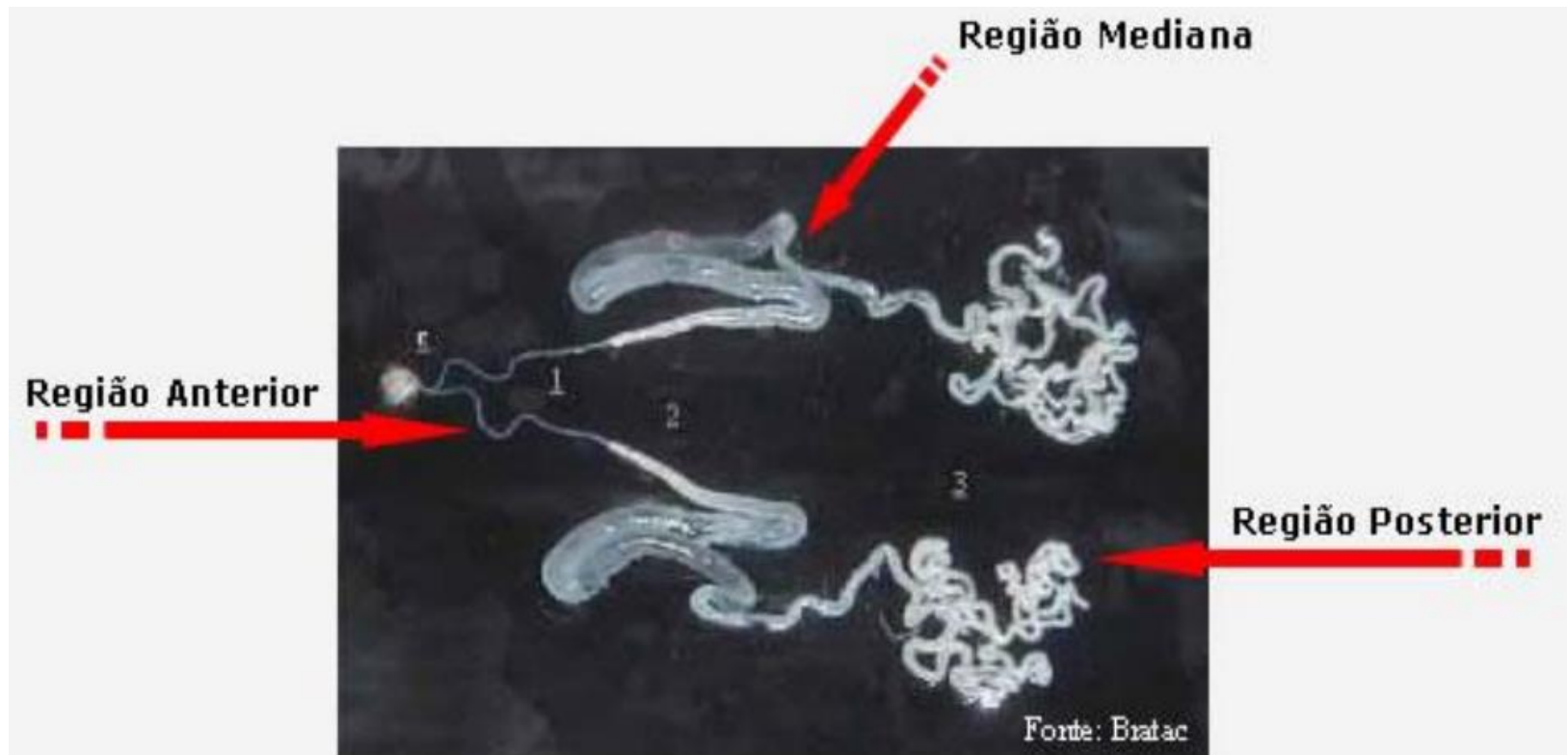
Larva no seu 5° estágio, medindo cerca de 7 cm de comprimento



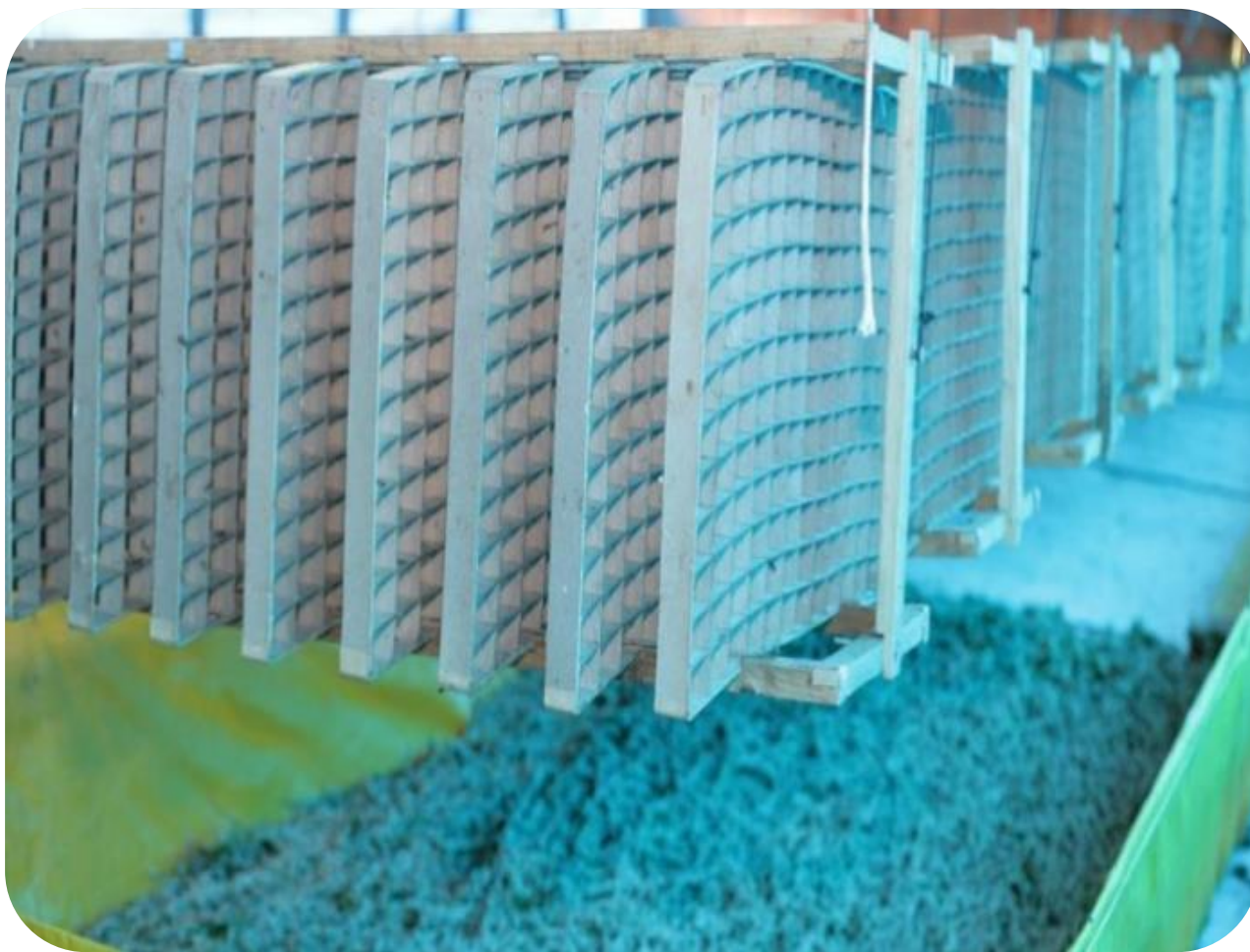




FORMAÇÃO DO CASULO



BOSQUES



Lagartas construindo o casulo





CASULO

- De primeira - R\$20,00/kg de casulo
- De segunda



Casulos de várias espécies de lagartas



PUPA/CRISÁLIDA

- 10 dias
- Desenvolvimento de novas estruturas (asas e aparelho reprodutor)



MARIPOSA/ADULTO

- Metamorfose
- Não se alimenta
- Ambos morrem após a cúpula



Inseto adulto macho



Inseto adulto fêmea



DIFERANÇA



- Diurna
- Dois pares de asas



- Noturna
- Um par de asas

ALIMENTAÇÃO

- Seletiva e exclusiva



AMOREIRAL

- Temperatura: entre 13°C e 38°C
- Geadas
- Grevilhas



INSTALAÇÕES

Depósito de folhas:

- Alvenaria, cimento e barro
- Perda de umidade



INSTALAÇÕES

- Barracão/Sirgaria
- Janelas
- Camas de cria
- Bosques





MANEJO

- Desinfecção
- Regulagem de temperatura
- Controle de umidade
- Limpeza
- Arejamento



INTEGRAÇÃO



BRATAC

Fiação de Seda

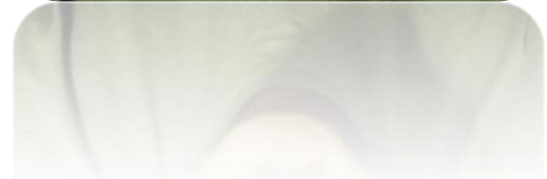
FUNÇÃO ZOOTÉCNICA

- Consultoria
- Nutrição
- Redução de custos
- Questões ambientais

- CASULO FELIZ



CURIOSIDADES

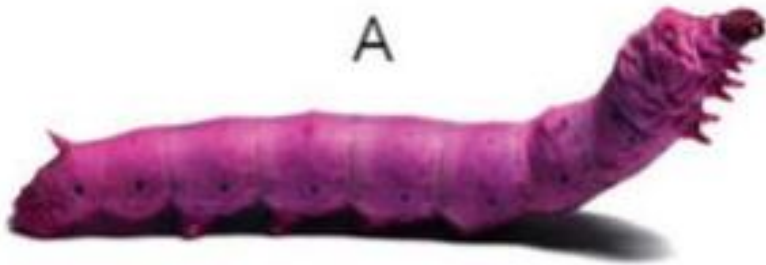


CURIOSIDADES

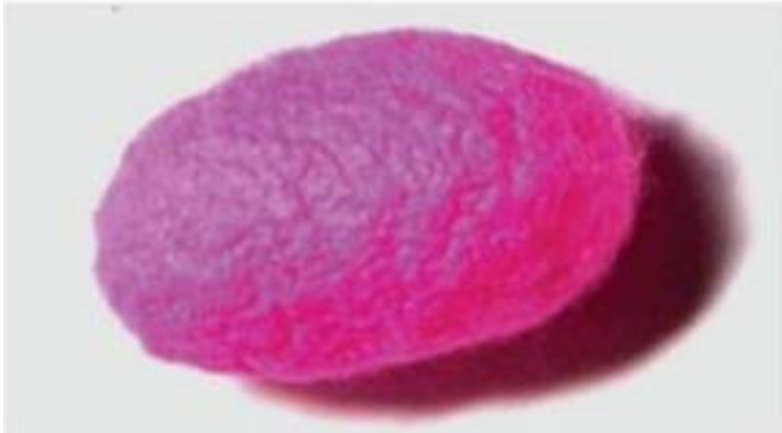


CURIOSIDADES

A



B



PERGUNTAS



- Como pode ser chamado o barracão para a criação de bicho-da-seda?
- Como é denominado o local onde a lagarta faz seu casulo?
- Quais são as fases do ciclo de vida do bicho-da-seda?
- Quantas fases larvais tem o bicho-da-seda?

OBRIGADA!!

